

Каталог продукции

2023



NOVOTEK

МОНТАЖНЫЕ СИСТЕМЫ

Содержание	Стр.
1. Траверы монтажные, балки и профили перфорированные	3
2. Консоли для труб	5
3. Фланцы СФ-В, СФ-Г, СФ-Т, СФ-П	8
4. Уголки монтажные УМ	9
5. Пластины соединительные ПС	10
6. Соединители угловые СУ	11
7. Соединители СТ	12
8. Монтажный уголок УМ38-90-2, УМ38-90-3	12
9. Уголок монтажный Z -образный	13
10. Универсальный соединитель консольный УСК38-45	14
11. Скоба для траверс СБ	15
12. Универсальный соединитель УС	16
13. Прямоугольная пластина с резьбой ПМ38	17
14. Опорная пластина ОП	17
15. Заглушка для траверсы КТ	18
16. Монтажный кубик КМ	19
17. Опоры скользящие	20
18. Опора телескопическая ОТ40	21
19. Пластина ПР с резьбой	21
20. Укосина для консоли УК40х400	22
21. Соединитель траверс СН38	22
22. Соединитель траверс СВ27	22
23. Соединитель поворотный СП	23
24. Опора для труб ОПН регулируемая	23
25. Кровельная опора ОК300	24

Монтажная траверса, профили, монтажная балка

Траверса монтажная это основной элемент монтажной системы. Траверсы различаются габаритами, толщиной металла и перфорацией. У нас вы можете приобрести монтажные траверсы по доступной цене. Перфорированные траверсы должны обеспечивать требуемые нагрузки. Наши траверсы это прямая замена дорогостоящих изделий импортного происхождения. Основным акцент изначально был направлен на прямую замену без потери в надежности. Мы не производим и не поставляем траверсы с заниженной массой из тонкого металла. Как показали исследования, уменьшение толщины проката, который используется для производства траверс перфорированных всего на 0,5мм, ведет к резкому снижению прочности конструкции. В ряде случаев конструкция из тонких траверс теряет жесткость уже в процессе монтажа. Также невозможно обеспечить нормальный момент затяжки резьбовых соединений. Мы производим тяжелые, мощные, крепкие перфорированные монтажные траверсы для самых высоких нагрузок. Стандартные габариты траверс (ДхШхТолщина проката) 30x20x1,5; 30x30x1,5; 38x40x2,0; 40x40x2; 60x60x3; 80x80x4,0. Стандартная длина монтажных траверс 3 или 2 метра. Траверсы поставляются с различной отделкой поверхности. Возможны: гальваническое цинкование с последующей бесцветной пассивацией, гальваническое цинкование с радужной пассивацией, горячее цинкование различной толщины, эпоксидный грунт, порошковая окраска.

Балка перфорированная
БП60/60Профиль перфорированный
ПГ40

Профиль перфорированный ПП40



Траверса монтажная ТР30/30



Траверса монтажная ТР80/80



Траверса монтажная TR30/20



Траверса монтажная TR38/40



Траверса монтажная TR40/40

Арт.	Наименование	Обозначение
79560R	Траверса монтажная TR30/20-2000 толщина 1,5мм	3113.259412.001
79557R	Траверса монтажная TR30/20-3000 толщина 1,5мм	3113.259412.002
79561R	Траверса монтажная TR30/30-2000 толщина 1,5мм	4113.259412.001
79558R	Траверса монтажная TR30/30-3000 толщина 1,5мм	4113.259412.002
79562R	Траверса монтажная TR40/40-2000 толщина 2,0мм	2113.259412.001
79559R	Траверса монтажная TR40/40-3000 толщина 2,0мм	2113.259412.002
795591R	Траверса монтажная TR38/40-3000 толщина 2,0мм	2113.259413.002
30075R	Траверса монтажная TR40/40-6000 толщина 2,0мм	2113.259412.003
504455R	Балка перфорированная БП 60/60 -2000 толщина 3,0мм	7156.259412.001
504456R	Балка перфорированная БП 60/60 -3000 толщина 3,0мм	7156.259412.002
504457R	Балка перфорированная БП60/60 -6000 толщина 3,0мм	7156.259412.003
504458R	Траверса монтажная TR80/80-2000 толщина 4,0мм	8113.259412.001
504459R	Траверса монтажная TR80/80-3000 толщина 4,0мм	8113.259412.002
504460R	Профиль перфорированный ПП40х3000	5513.259412.003
504461R	Профиль перфорированный ПП40х2000	5513.259412.004
504462R	Профиль перфорированный ПГ40х3000	5513.259412.005
504463R	Профиль перфорированный ПГ40х2000	5513.259412.006

**Консоль с вертикальным фланцем КВФ,
консоль с горизонтальным фланцем КГФ,
консоли с перфорацией по двум и трем
сторонам. Стойки опорные.**

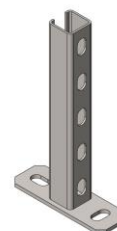
Консоли для труб это элемент монтажной системы предназначается для установки трубопроводов и любого другого оборудования. Кронштейн изготавливается из стали с последующим гальваническим покрытием цинком. Консоли выпускаются в распространенных сечениях 30/20, 30/30, 40/40 и 80/80. Длины кронштейнов соответствуют стандартному ряду от 200 до 1000мм. При необходимости возможно изготовление других длин. Предельные нагрузки лежат в диапазоне от 20 до 900кгс и превышают заявленные характеристики аналогов. Консоль может быть изготовлена из проката толщиной 1,5; 2,0; 3,0; 4,0 и 6,0мм. Пример наименования консоли КВФ 40х40-200, где КВФ -тип консоли, 40х40 -сечение консоли, 200 -длина консоли. Кронштейны имеют практическое ограничение по длине 100см. Это связано с тем, что при увеличении вылета консоли, резко падает полезная нагрузка на монтажную систему. Для получения больших длин вылета, применяются сборные конструкции из седельных фланцев, перфорированных траверс и сборочных уголков различной конфигурации. Кронштейны поставляются с различной отделкой поверхности. Возможны: гальваническое цинкование с последующей бесцветной пассивацией, гальваническое цинкование с радужной пассивацией, горячее цинкование, эпоксидный грунт, порошковая окраска. Стандартно консоли изготавливаются в исполнении с вертикальным фланцем, Это консоли с вертикальным фланцем типа КВФ. Они подходят для закрепления горизонтально расположенных трасс. Для закрепления вертикальных трасс предназначены консоли с горизонтальным фланцем типа КГФ, поскольку при применении в этом случае консолей типа КВФ существенно возрастает нагрузка на крепеж консоли к стене.



Консоли типа КГФ3



Консоли типа КГФ3



Консоли типа КВФ



Консоли типа КГФ



Консоли типа КВФ2

Стандартно консоли типов КВФ и КГФ имеют перфорацию по одной стороне. В ряде случаев этого недостаточно. Поэтому дополнительно для сечения 40х40 производятся консоли с перфорацией по двум (КВФ2 40х40 и КГФ2 40х40) и по трем сторонам (КВФ3 40х40 и КГФ3 40х40).

Для напольного и потолочного крепления трубопроводов производится стойка опорная СО60 различной длины. Стойка рассчитана преимущественно на продольную максимальную нагрузку 700кгс. Стойка имеет перфорацию по всем четырем сторонам. Шаг перфорации позволяет закреплять на стойке консоли КВФ, КГФ всех исполнений сечением 40/40, а также угловые консоли ВК.



Консоли типа КГФ2



Консоли типа КВФ3



Консоли типа КГФ3



Стойка опорная СО 60/60

Арт.	Наименование	Обозначение
79575R	Консоль с вертикальным фланцем КВФ 30/20-200	3233.259412.001
79576R	Консоль с вертикальным фланцем КВФ 30/20-300	3233.259412.002
79577R	Консоль с вертикальным фланцем КВФ 30/30-200	4233.259412.001
79578R	Консоль с вертикальным фланцем КВФ 30/30-320	4233.259412.002
63557R	Консоль с вертикальным фланцем КВФ 30/30-400	4233.259412.006
79579R	Консоль с вертикальным фланцем КВФ 30/30-440	4233.259412.003
79580R	Консоль с вертикальным фланцем КВФ 40/40-200	2233.259412.001

Траверсы/ консоли/ монтажные элементы

79581R	Консоль с вертикальным фланцем КВФ 40/40-360	2233.259412.002
63558R	Консоль с вертикальным фланцем КВФ 40/40-400	2233.259412.006
63560R	Консоль с вертикальным фланцем КВФ 40/40-440	2233.259412.003
79582R	Консоль с вертикальным фланцем КВФ 40/40-520	2233.259412.004
20929R	Консоль с вертикальным фланцем КВФ 40/40-600	2233.259412.005
20931R	Консоль с вертикальным фланцем КВФ 40/40-640	2233.259412.007
795801R	Консоль с горизонтальным фланцем КГФ 40/40-200	2233.259416.001
795811R	Консоль с горизонтальным фланцем КГФ 40/40-360	2233.259416.002
635581R	Консоль с горизонтальным фланцем КГФ 40/40-400	2233.259416.006
635601R	Консоль с горизонтальным фланцем КГФ 40/40-440	2233.259416.003
795821R	Консоль с горизонтальным фланцем КГФ 40/40-520	2233.259416.004
209291R	Консоль с горизонтальным фланцем КГФ 40/40-600	2233.259416.005
209311R	Консоль с горизонтальным фланцем КГФ 40/40-640	2233.259416.007
795802R	Консоль с вертикальным фланцем КВФ2 40/40-200	2233.259417.001
795812R	Консоль с вертикальным фланцем КВФ2 40/40-360	2233.259417.002
635582R	Консоль с вертикальным фланцем КВФ2 40/40-400	2233.259417.006
635602R	Консоль с вертикальным фланцем КВФ2 40/40-440	2233.259417.003
795822R	Консоль с вертикальным фланцем КВФ2 40/40-520	2233.259417.004
209292R	Консоль с вертикальным фланцем КВФ2 40/40-600	2233.259417.005
209312R	Консоль с вертикальным фланцем КВФ2 40/40-640	2233.259417.007
795803R	Консоль с горизонтальным фланцем КГФ2 40/40-200	2233.259418.001
795813R	Консоль с горизонтальным фланцем КГФ2 40/40-360	2233.259418.002
635583R	Консоль с горизонтальным фланцем КГФ2 40/40-400	2233.259418.006
635603R	Консоль с горизонтальным фланцем КГФ2 40/40-440	2233.259418.003
795823R	Консоль с горизонтальным фланцем КГФ2 40/40-520	2233.259418.004
209293R	Консоль с горизонтальным фланцем КГФ2 40/40-600	2233.259418.005
209313R	Консоль с горизонтальным фланцем КГФ2 40/40-640	2233.259418.007
795804R	Консоль с вертикальным фланцем КВФ3 40/40-200	2233.259419.001
795814R	Консоль с вертикальным фланцем КВФ3 40/40-360	2233.259419.002
635584R	Консоль с вертикальным фланцем КВФ3 40/40-400	2233.259419.006
635604R	Консоль с вертикальным фланцем КВФ3 40/40-440	2233.259419.003
795824R	Консоль с вертикальным фланцем КВФ3 40/40-520	2233.259419.004
209294R	Консоль с вертикальным фланцем КВФ3 40/40-600	2233.259419.005
209314R	Консоль с вертикальным фланцем КВФ3 40/40-640	2233.259419.007
795805R	Консоль с горизонтальным фланцем КГФ3 40/40-200	2233.259420.001
795815R	Консоль с горизонтальным фланцем КГФ3 40/40-360	2233.259420.002
635585R	Консоль с горизонтальным фланцем КГФ3 40/40-400	2233.259420.006
635605R	Консоль с горизонтальным фланцем КГФ3 40/40-440	2233.259420.003
795825R	Консоль с горизонтальным фланцем КГФ3 40/40-520	2233.259420.004
209295R	Консоль с горизонтальным фланцем КГФ3 40/40-600	2233.259420.005
209315R	Консоль с горизонтальным фланцем КГФ3 40/40-640	2233.259420.007
504311R	Стойка опорная СО 60/60-400	7233. 259412.001
504312R	Стойка опорная СО 60/60-520	7233. 259412.002
504313R	Стойка опорная СО 60/60-600	7233. 259412.003
504314R	Стойка опорная СО 60/60-640	7233. 259412.004

504315R	Консоль с вертикальным фланцем КВФ 80/80-500	8223.259412.003
504317R	Консоль с вертикальным фланцем КВФ 80/80-750	8223.259412.002
504319R	Консоль с вертикальным фланцем КВФ 80/80-1000	8223.259412.001

Консоль угловая ВК100 и ВК200

Угловые консоли ВК200 и ВК100 отлично подходят для соединения перфорированных монтажных траверс между собой, а также для закрепления труб и сборки различных стоек.



Угловая консоль ВК100

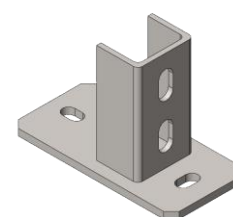


Угловая консоль ВК200

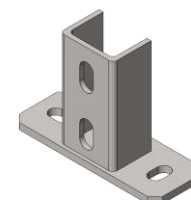
Арт.	Наименование	Обозначение
63559R	Консоль угловая ВК100	5413.259412.001
79590R	Консоль угловая ВК200	5413.259412.002

Фланец вертикальный СФ-В, горизонтальный СФ-Г, фланец телескопический СФТ, фланец поворотный СФ-П

Седельный фланец - соединительная деталь для траверс, используется для крепления перфорированных траверс и профильных труб бетону с целью создания поперечин или стоек для крепежа трубопроводов и иных инженерных систем. Используя седельные фланцы в составе сборочного узла, не стоит забывать что при большой длине закрепляемой траверсы, для сохранения жесткости необходимо применять дополнительные растяжки или распорки. Для установки растяжек из резьбовой шпильки хорошо подходят универсальные соединители УС. В случае применения в качестве распорки монтажной траверсы, используются различные сборочные уголки. Седельные фланцы выпускаются

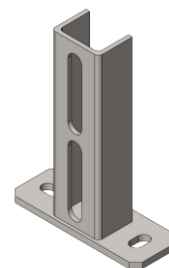


Фланец СФ-В



Фланец СФ-Г

для стандартных сечений 30/20 (27/18), 40/40 (38/40, 41/41), 80/80. Также, седельные фланцы различаются вертикальным (СФ-В) и горизонтальным (СФ-Г) расположением основания. Седельные фланцы по установочным размерам в большинстве случаев совпадают с продукцией известных торговых марок и совместимы с элементами крепежа других производителей. Часто, требуется установить траверсу между потолком и стеной. Или между двумя стенами, закрепив с краев на фланцы. Чаще всего не удается совместить отверстия траверсы с отверстиями на фланце на одной из сторон. Для этого случая предусмотрен седельный фланец телескопический (СФ-Т). Фланец для траверс СФ-Т имеет удлиненное плечо которое позволяет совместить отверстия на фланце с отверстиями на траверсе. Таким образом при креплении траверсы между двумя параллельными плоскостями, с одного конца траверса закрепляется на стандартный фланец СВ-Г или СФ-В, а с противоположной стороны на телескопический фланец СФ-Т. Для соединения траверс под произвольными углами, производятся фланцы СФ-П. Фланец СФ-П может устанавливаться как на элемент строительной конструкции, так и на монтажную траверсу. Расстояние между центрами отверстий в подошве фланца СФ-П38 составляет 80мм.



Фланец СФ-Т



Фланец СФ-П

Арт.	Наименование	Обозначение
79585R	Фланец вертикальный СФ-В27	3333.259412.001
79586R	Фланец вертикальный СФ-В38	2333.259412.001
79409R	Фланец горизонтальный СФ-Г27	3333.259412.002
79410R	Фланец горизонтальный СФ-Г38	2333.259412.002
79587R	Фланец горизонтальный СФ-П38	2333.259412.003
504357R	Фланец вертикальный СФ-В80	8333.259412.001
63621R	Фланец телескопический СФ-Т38	2333.259412.003

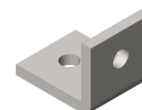
Соединители

Уголок монтажный УМ

Монтажный уголок УМ для траверс предназначается для соединения траверс под углами 90° и 45°. Монтажный уголок можно применять когда присутствует сдвигающая нагрузка при соединении траверс и консолей. Монтажный уголок достаточно жесткий, толщина уголков УМ38 -6мм, УМ27 -4мм. Но все же он не предназначен для работы на изгиб.



УМ-90°



УМ2-90°

Траверсы/ консоли/ монтажные элементы

При наличии больших изгибающих моментов необходимо применять два уголка с каждой стороны траверсы или угловую консоль при очень больших моментах. Уголки выпускаются в габаритах 27 и 38. Габарит 27 подходит для траверс 30/20, 30/30. Габарит 38 подходит для траверс 40/40.

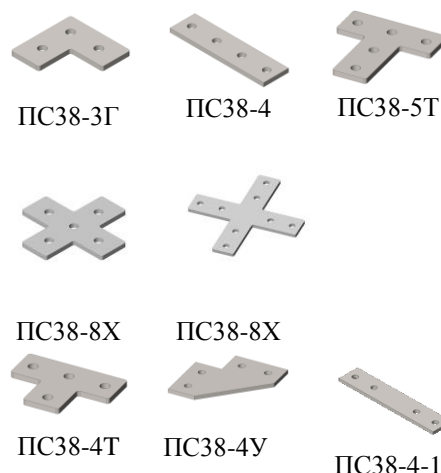


УМ-45°

Арт.	Наименование	Обозначение
79655R	Уголок монтажный УМ 27-90°	3413.259412.001
79656R	Уголок монтажный УМ 27-45°	3413.259412.002
79657R	Уголок монтажный УМ 38-90°	2413.259412.001
79658R	Уголок монтажный УМ 38-45°	2413.259412.002
63559R	Уголок монтажный УМ2 38-90	2413.259412.003

Пластины соединительные ПС38

Пластины соединительные предназначены для соединения траверс 40/40 между собой в различных конфигурациях. Пластины изготавливаются из стали толщиной 6мм.



Арт.	Наименование	Обозначение
504498R	Пластина соединительная ПС38-3Г	2553.259412.003
504499R	Пластина соединительная ПС38-4	2553.259412.001
504502R	Пластина соединительная ПС38-5Т	2553.259412.004
504500R	Пластина соединительная ПС38-4Т	2553.259412.002
504495R	Пластина соединительная ПС38-4У	2553.259412.005
504497R	Пластина соединительная ПС38-4-1	2553.259412.006
504501R	Пластина соединительная ПС38-8Х	2553.259412.007
504503R	Пластина соединительная ПС38-5Х	2553.259412.008

Соединитель угловой СУ

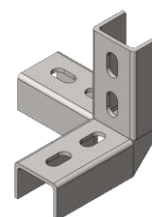
Пример монтажа



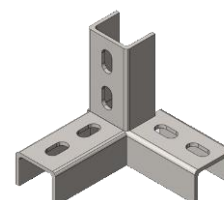
Соединитель траверс угловой СУ является дополнением к Т-образному соединителю СТ. Угловой соединитель предназначен для крепления горизонтальных траверс к вертикальным, применяемым в качестве стоек. Это позволяет собирать различного вида стеллажи, подставки оборудование. Создавать полки произвольного расположения по высоте. Соединитель СУ27 подходит для траверс 30/20. Соединитель СУ38 подходит для траверс 40/40.



СУ



СУ-1

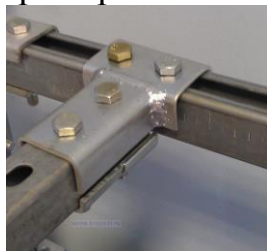


СУ-2

Арт.	Наименование	Обозначение
369661R	Соединитель угловой СУ38	2533.259412.001
369663R	Соединитель угловой СУ38-1	2533.259412.003
369664R	Соединитель угловой СУ38-2	2533.259412.004
369668R	Соединитель угловой СУ27-1	3533.259412.003
369669R	Соединитель угловой СУ27-2	3533.259412.004
369670R	Соединитель угловой СУ27	3533.259412.005

Соединитель Т-образный СТ

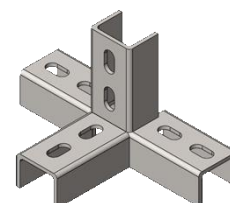
Пример монтажа



Соединитель траверс Т-образный СТ отлично подходит для создания жестких, устойчивых к перекосам прямых углов между траверсами. Соединитель траверс позволяет легко создавать пространственные конструкции из монтажных перфорированных траверс. Соединитель СТ27 подходит для траверс 30/20. Соединитель СТ38 подходит для траверс 40/40.



СТ



СТ-1

Арт.	Наименование	Обозначение
369662R	Соединитель Т-образный СТ38	2533.259412.002
369665R	Соединитель Т -образный СТ38-1	2533.259412.005
369666R	Соединитель Т -образный СТ27	3533.259412.001
369667R	Соединитель угловой СТ27-1	3533.259412.002

Уголок монтажный УМ38-90⁰-2 и УМ38-90⁰-3

Двойной монтажный уголок УМ8-90-2 предназначен для соединения трех траверс 40x40 под прямыми углами. Тройной монтажный уголок предназначен для закрепления четырех монтажных траверс под прямыми углами. Монтажные уголки типа УМ38 изготавливаются из стали толщиной 6мм.



Монтажный уголок УМ38-90-2



Монтажный уголок УМ38-90-3

Траверсы/ консоли/ монтажные элементы

Арт.	Наименование	Обозначение
63563R	Уголок монтажный двойной УМ 38-90 ⁰ -2	2413.259412.006
63564R	Уголок монтажный тройной УМ 38-90 ⁰ -3	2413.259412.007

Уголок монтажный Z-образный

Уголок монтажный Z-образный удлиненный применяется для перпендикулярного закрепления монтажных траверс. Также уголок Z-образный подходит для сборки небольших рам из монтажного профиля.



Уголок Z-образный Уз 38-90



Уголок Z-образный Уз2 38-90

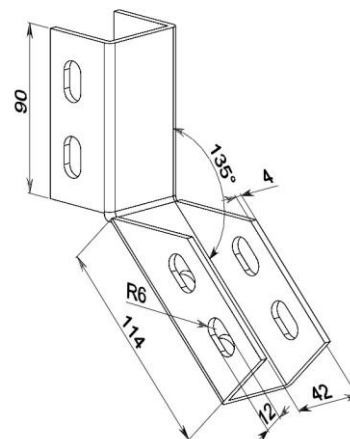
Арт.	Наименование	Обозначение
63561R	Уголок Z-образный Уз 38-90	2413.259412.004
63562R	Уголок Z-образный Уз2 38-90	2413.259412.005

**Универсальный соединитель консольный
УСК38-45**

Пример монтажа



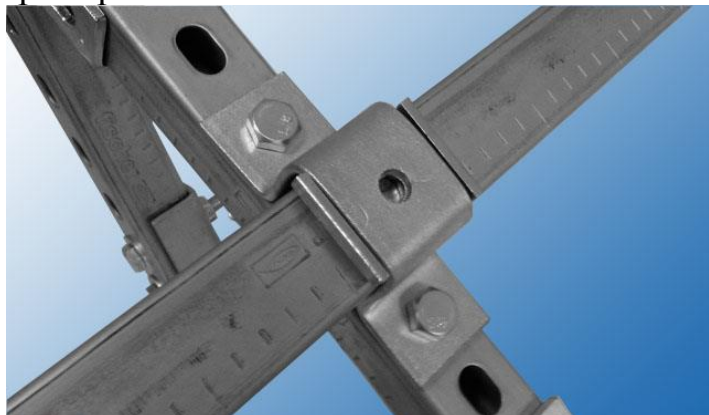
Универсальный соединитель консольный УСК38-45 для траверс предназначен для устройства элементов жесткости под углом 45 градусов в любой плоскости. Универсальный соединитель консольный используется в тех же случаях, что и уголок монтажный 45 градусов, но когда плоскости перфорации монтажных траверс не совпадают. Консольные соединители, как и монтажные уголки не имеют сварочных соединений, что очень важно для монтажных систем. Применяя УСК38-45 совместно с уголками монтажными УМ, вы можете создать устойчивую к перекосам пространственную систему типа стеллаж. Подобные стеллажные конструкции могут быть удобны при умеренных нагрузках.



Арт.	Наименование	Обозначение
369660R	Универсальный соединитель консольный УСК38-45	2513.259412.002

Скоба для траверс СБ

Пример монтажа



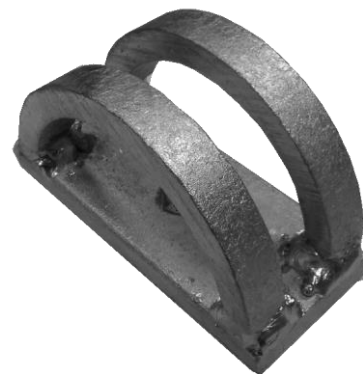
Скоба для траверс СБ - монтажный элемент для крепления траверс. Скоба СБ подходит для взаимной фиксации траверс под прямым углом. Также, скоба СБ может применяться при монтаже траверс напрямую к бетону. Это обеспечивает большие нагрузки и позволяет плавно регулировать вылет траверсы, чем крепление траверс к бетону непосредственно с применением опорной пластины ОП. Такие узлы креплений встречаются, при монтаже различных систем на прямоугольных бетонных колоннах. При этом каждая траверса закрепляется в двух точках (используются две скобы СБ). Ввиду небольших межосевых и краевых расстояний, при установке на бетонную колонну такого узла, в качестве крепежного элемента необходимо применять обязательно химический анкер. Традиционные клиновые анкера создают напряжение и не пригодны для таких работ.



Арт.	Наименование	Обозначение
20926R	Скоба для траверс СБ38	2513.259412.003

Универсальный соединитель УС

Пример монтажа



Универсальный соединитель УС используется для установки резьбовых элементов (как правило это резьбовая шпилька) под произвольными углами. Универсальный соединитель может закрепляться на траверсу монтажную или на бетон. Это целесообразно при устройстве растяжек в высоких конструкциях. В качестве растяжек такой монтажной системы, рекомендуется использовать резьбовые шпильки М12.

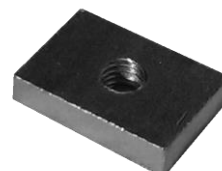
Арт.	Наименование	Обозначение
63938R	Универсальный соединитель УС	5523.259412.001

Пластина с резьбой ПМ38

Прямоугольная пластина с резьбой ПМ38 служит для крепления деталей, например, шпилек-штифтов с резьбой, к монтажным шинам или к консолям. После вставки или введения прямоугольной пластины в монтажную шину или консоль к ним можно прикрепить любые подвески.

Благодаря различным величинам длины и ширины прямоугольная пластина может применяться для всех различных консолей.

Примечание: рекомендуется дополнительно фиксировать прямоугольную пластину с помощью гайки с шайбой. Закладные гайки различаются резьбой М8 или М10 и выпускаются для траверс сечением 30/20, 30/30 и 40/40.



Арт.	Наименование	Обозначение
79600R	Пластина с резьбой ПМ38 М8	5553.259411.001
79601R	Пластина с резьбой ПМ38 М10	5553.259411.002

Опорная пластина ОП

Пример монтажа



Опорная пластина ОП служит для крепления шин. Пластина обеспечивает надежное крепление к стене, потолку и полу.

Опорную пластину ОП можно применять также в соединении с уголковой консолью, сборочным уголком, седельным фланцем, или же в соединениях типа «шина к шине». Также пластину рекомендуется

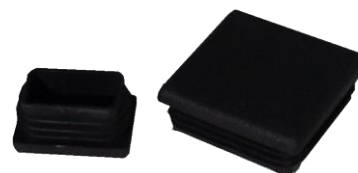
Траверсы/ консоли/ монтажные элементы

использовать при креплении тяжелых грузов к монтажным шинам.

Арт.	Наименование	Обозначение
79650R	Опорная пластина ОП 27	3513.259412.001
79651R	Опорная пластина ОП 38	2513.259412.001

Заглушка для траверсы КТ

Пример установки



Заглушка для траверсы КТ обеспечивает декоративное закрытие торцов монтажных шин и консольных балок. Они способствуют как предотвращению возможности ранения рук, так и придают эстетически законченный вид всей конструкции.

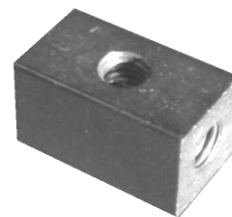
Арт.	Наименование	Обозначение
79565R	Заглушка для траверсы КТ 30/20	3541.222319.001
79566R	Заглушка для траверсы КТ 30/30	4541.222319.001
79567R	Заглушка для траверсы КТ 40/40	2541.222319.001

Кубик монтажный КМ8

Пример монтажа



Монтажный кубик КМ идеально подходит для крепления пучков труб в случае монтажа на потолке а также при вертикальном монтаже. С помощью одной крепежной точки можно одновременно прикреплять до трех хомутов. Если несколько труб крепятся к одному монтажному кубику, монтажный кубик необходимо прикреплять с помощью стальных хомутов. В качестве соединительного элемента с хомутом рекомендуется использовать шпильки с резьбой и специальные резьбовые болты.



Арт.	Наименование	Обозначение
79717R	Кубик монтажный КМ8	5553.259411.003

Новотек опора скользящая ОСК

Скользящая опора ОСК для трубопроводов предназначена для компенсации температурных деформаций, возникающих в трубопроводах. Легкоперемещающаяся скользящая опора подходит для потолочного, вертикального или напольного крепления. Скользящая опора имеет два крепежных отверстия для трубопроводов, благодаря этому достигается устойчивость против перекосов трубы. Диаметры крепежных отверстий и тип присоединительной резьбы могут быть изменены по требованию заказчика.



Тип	Артикул	Путь перемещения, мм	Диаметр резьбы	Допустимая нагрузка при центральном растягивающем усилии, Н	Количество штук в упаковке
ОСК М8	79685R	60	М8	1500	8
ОСК М10	79686R	55	М10	1500	8
ОСК 12	79687R	55	Отв. Ф12	1500	8

Арт.	Наименование	Обозначение
79685R	Опора скользящая ОСК М8	5533.259412.001СБ
79686R	Опора скользящая ОСК М10	5533.259412.002СБ
79687R	Опора скользящая ОСК 12	5533.259412.003СБ

Опора телескопическая ОТ40

Опора телескопическая ОТ40 применяется во всех случаях когда необходимо иметь оперативную регулировку длины при дистанционном монтаже небольших конструкций - светильников, опор видеокамер и других применений.

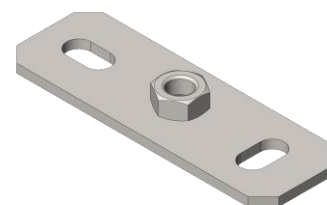


Тип	Артикул	Регулировка длины, мм	Размеры пластины основания, мм	Расстояние между отверстиями, мм	Количество в упаковке
ОТ40	79688R	410-690	120x40x4	73	15

Арт.	Наименование	Обозначение
79688R	Опора телескопическая ОТ40	5533.259412.004

Пластина ПР с резьбой

Пластина ПР с резьбой предназначена для всевозможных креплений к стенам, потолкам и полам резьбовых шпилек М8 и М10. При этом обеспечивается большая прочность крепления, чем при применении анкеров с внутренней резьбой.



Арт.	Наименование	Обозначение
79670R	Пластина ПР с резьбой М8	5523.259411.001
79671R	Пластина ПР с резьбой М10	5523.259411.002

Укосина УК40х400

Укосина для консоли УК40х400 изготавливается из стального проката толщиной 4мм. Укосина предназначена для создания ребра жесткости с углом 45 градусов к консоли и опорной плоскости. Укосина позволяет значительно увеличить жесткость и рабочую нагрузку монтажной перфорированной консоли или траверсы 40х40.

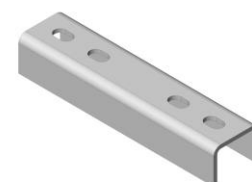


Укосина УК40х400

Арт.	Наименование	Обозначение
542726R	Укосина УК40х400	2513.259412.004

Соединитель траверс наружный СН38

Пример монтажа



Соединитель траверс наружный СН38

Соединитель траверс СН38 позволяет получить жесткое и устойчивое к перекосам соединение двух монтажных траверс 40х40.

Арт.	Наименование	Обозначение
504504R	Соединитель траверс наружный СН38	2553.259412.009

Соединитель траверс наружный СВ27

Пример монтажа



Соединитель траверс наружный СВ27



Соединитель траверс СВ27 позволяет получить жесткое и устойчивое к перекосам соединение двух монтажных траверс 30x20.

Арт.	Наименование	Обозначение
79660R	Соединитель траверс СВ27	3553.259412.001

Соединитель поворотный СП

Соединитель поворотный СП подходит для создания растяжек под произвольными углами. Скоба может закрепляться к строительным материалам или металлическим конструкциям. В качестве растяжки применяется резьбовая шпилька или стальной трос.

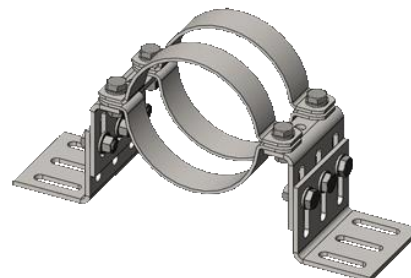


Соединитель поворотный СП

Арт.	Наименование	Обозначение
543065R	Соединитель поворотный СП	5513.259412.002

Опора трубопровода регулируемая

Опора для труб ОПН удобный узел для монтажа труб. Конструктивно опора разделена на корпус и ассортимент хомутов различных диаметров. Корпус представляет собой полный комплект из двух стоек со всеми необходимыми крепежными элементами и является унифицированным сборочным узлом. На корпус можно устанавливать хомуты различных диаметров в пределах Ф56мм - Ф274мм. Имеется



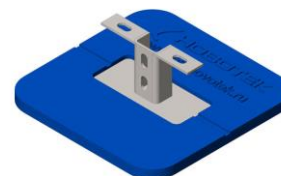
возможность устанавливать до трех хомутов на один корпус. На практике устанавливают один или два хомута в зависимости от диаметра трубы. Корпус позволяет регулировать высоту установки трубных хомутов. Также есть возможность регулировать уклон в пределах ± 30 градусов.



Арт.	Наименование	Обозначение
48666R	Корпус неподвижной опоры	5513.259412.001

Опора кровельная ОК300

Кровельная опора ОК300 предназначена для монтажа металлических конструкций на плоскости без применения крепежа. Подошва опоры изготавливается из ПВХ композиции. Для монтажа на двухскатных кровлях на опору устанавливается поворотный фланец СФ-П38.



Опора кровельная ОК300

Арт.	Наименование	Обозначение
559828R	Опора кровельная ОК300	5556.259412.001